

Ganzglas-Schiebeanlage Serie 122



Allgemeines

Die haus eigene Ganzglas-Schiebeanlage Serie 122 bietet einen nahezu grenzenlosen Blick ins Grüne. Das elegante Design verspricht viele verschiedene Gestaltungsmöglichkeiten, z.B. die Ganzglasecke. Die Elemente können in alle **kalten Profilserien** eingesetzt werden. Hierbei müssen evtl. Kopplungsprofile eingebaut werden.

Konstruktionsmerkmale

Die stehende Konstruktion ist auf 1- bis 6-spurigen **Edelstahllaufschienen** (optional) leicht über die gesamte Fläche zu öffnen. Dabei sind 1 bis max.12 Flügel, je nach Öffnungstyp, einsetzbar.

Durch die integrierte **Mitnehmerfunktion** lassen sich alle in gleicher Richtung laufenden Schiebeflügel schließen.

Die **Bodenschienen** können ebenerdig eingelassen werden, so daß es keine Stolperkanten gibt. Mit einem Ausgleichsprofil kann die Ganzglas-Schiebeanlage auch auf unebenem Boden in der Waage ausgerichtet werden.

Die **Laufwagen** mit einer Tragfähigkeit von max. 120 kg je Flügel sind bis zu 7 mm höhenverstellbar.

Durch **Entwässerungslöcher** in der Bodenschiene fließt eindringendes Wasser unproblematisch ab.

Die besondere Konstruktion der **Deckenschiene** ermöglicht es, Bausenkungen einer Traufe oder Traverse von bis zu 20 mm aufzunehmen.

Zu beiden Seiten der Anlage kann ein senkrechtes **Anschlußprofil** eingesetzt werden.

Die **Verglasung** erfolgt mit 10 mm heißgelagertem Einscheiben-Sicherheitsglas (ESG-H).

Die Preisliste gilt für die **12 Trendfarben** (s. Register Allgemeines)

Gegen einen Aufschlag von 6% sind dann alle RAL- und DB-Farbtöne (ausgenommen Matt- und Perl-Farben) sowie WIPRO-Strukturfarben lieferbar.

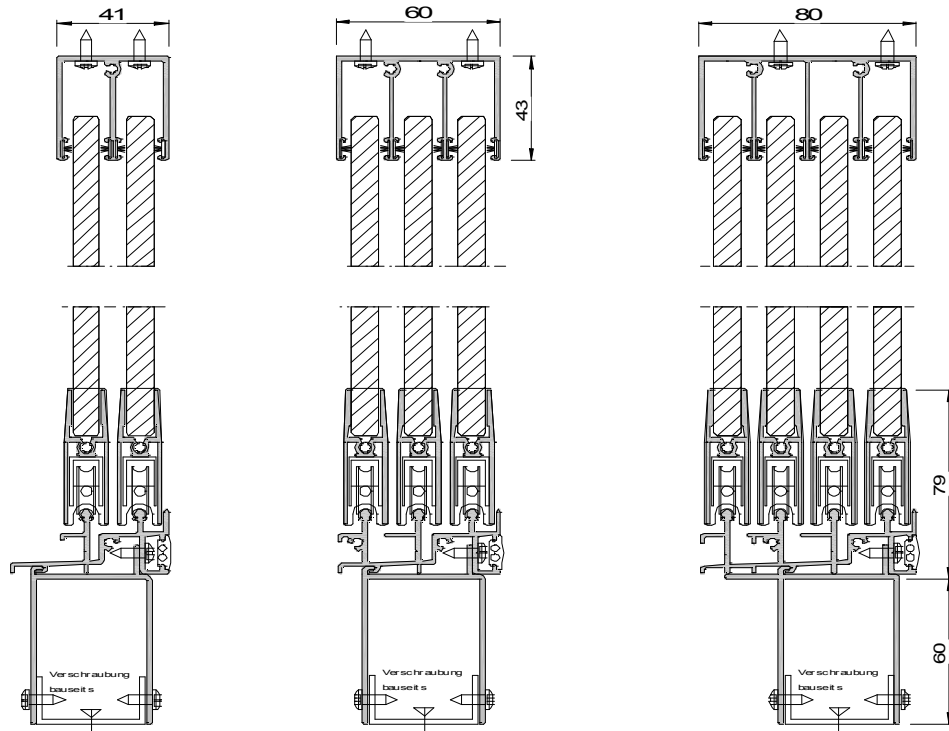
Alle bisherigen Preislisten verlieren hiermit ihre Gültigkeit. Sämtliche Preise sind freibleibend und Irrtum vorbehalten. Die vorgegebenen Preise gelten zuzüglich gesetzlicher Mehrwertsteuer.

Ganzglas-Schiebeanlage Serie 122

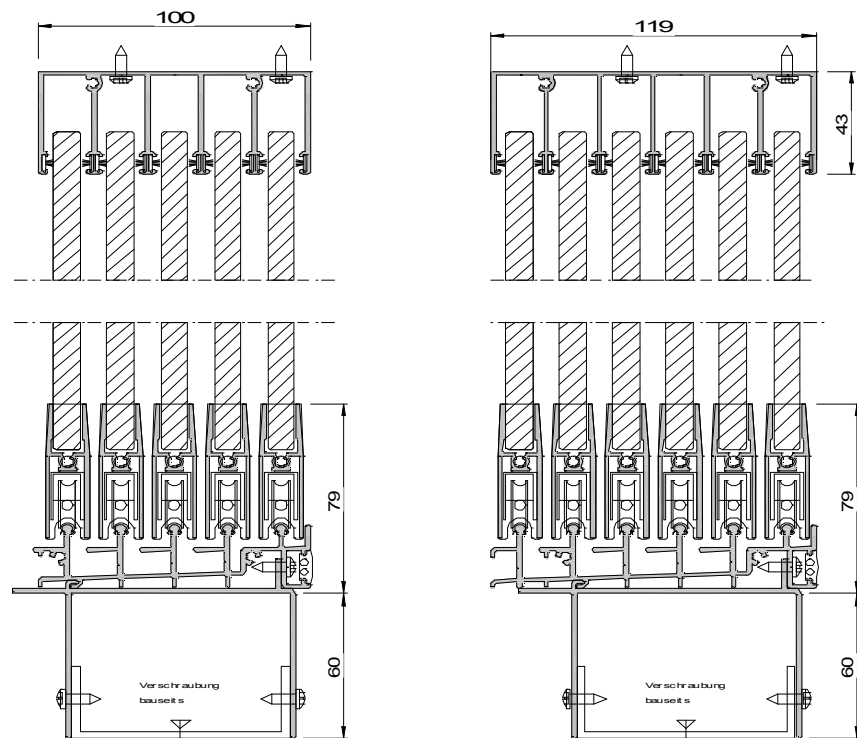


Vertikalschnitte

2- bis 4-spürige Ausführung



5- bis 6-spürige Ausführung

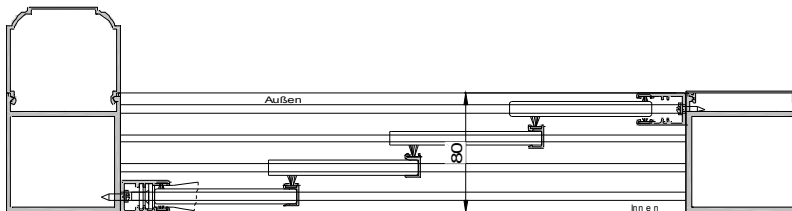


Ganzglas-Schiebeanlage Serie 122

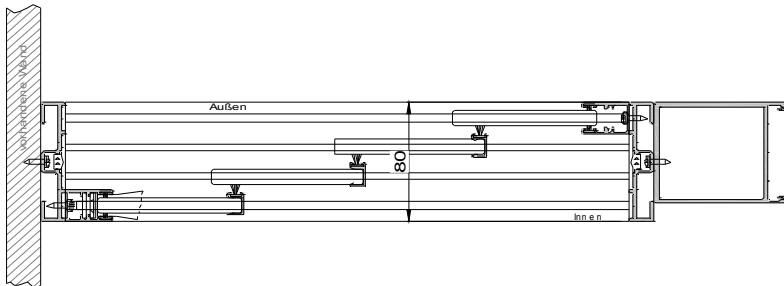
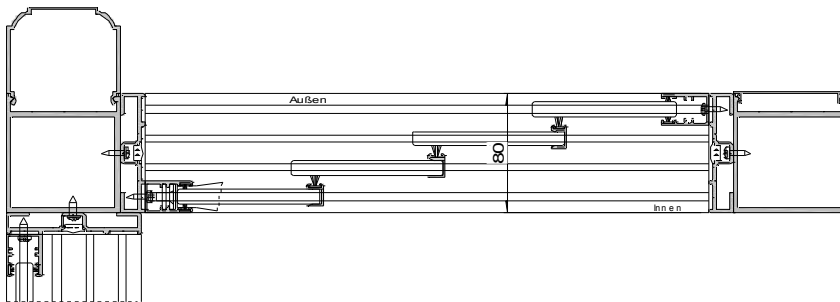


Horizontalschnitte

4-spurige Ausführung mit seith. Wandanschlußprofil und Bürstendichtung



4-spurige Ausführung mit seitlichen Senkrechttrafen, Wandanschlußprofil und Bürstendichtung



6-spurige Ausführung mit seitlichen Senkrechttrafen, Wandanschlußprofil und Bürstendichtung

